

Kautschukgranulat - Tierbereich



DL1 Kautschukmatten bieten Ihnen Rutschfestigkeit, Vollflächige wasserdurchlässigkeit und viele weitere Vorteile.

Bestens geeignet für Paddock, Vorplätze, Waschplätze usw.



DL1 - Bodensysteme

Erweiterte Farbauswahl 50x50cm

Terra



rotbraun



schwarz



grün



naturgrün/grau

EPDM ungeschliffen



Roma



Como



Napoli



Siena

Terra Plus



graumetallic



silbergrau



grün



rotbraun

EPDM geschliffen



Corvara



Verona



Livorno



Riva



Kautschukmatten 50x50



Die wasserdurchlässigen und bewährten Terra Kautschukmatten aus Gummigranulat werden für Vorplätze, Gehwege oder Paddocks verwendet. Für diesen äußerst rutschfesten Boden ist ein poröser Untergrund aus Splitt, Sickerboden oder eine fester Untergrund aus Beton oder Asphalt erforderlich, hierbei erfolgt die Entwässerung über eine unterseitige Drainage.

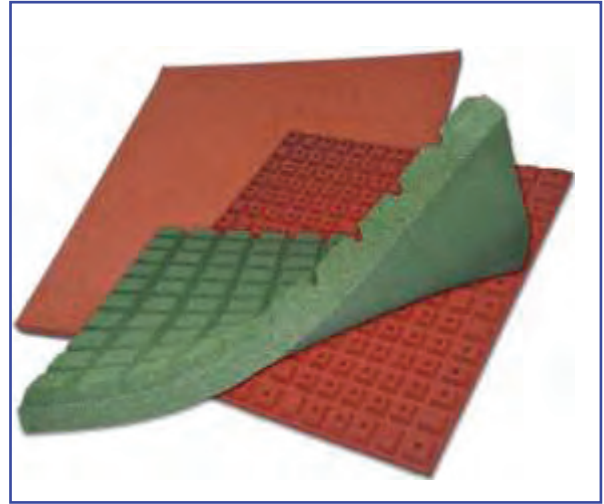
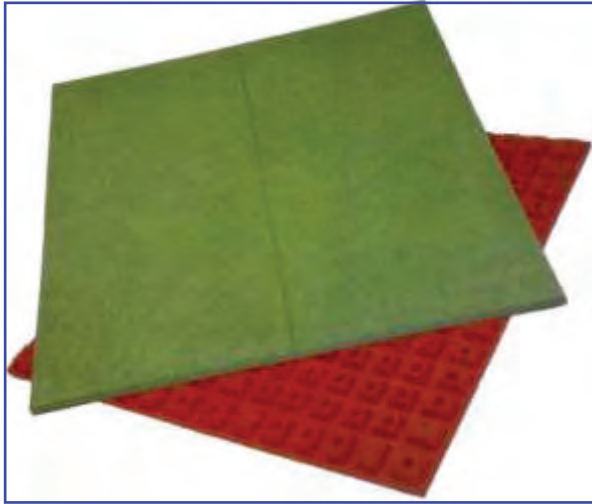
Spezifikation

Abmessungen:	50/50/4,5 cm - 10,0 cm	Farben:	siehe Seite 2
Material:	Kautschukgranulat mit PU- Bindemittel (wasserdurchlässig)	Härte:	ca. 70 Shore A
Gewicht:	8,5 kg / Stk.	Oberseite:	glatt, Kanten gefast
Unterseite:	längs- und querlaufende Drainagekanäle	Rand:	gerade
Bearbeitung:	Teppichmesser oder Stichsäge		

Profilierte Gummimatte		
Abmessung in mm	Tiefe in mm	Gewicht in kg m ² / Palette
500x500	45	30,00/ 1 P. / 30 m ²
500x500	65	40,00/ 1 P. / 22 m ²
500x500	80	46,70/ 1 P. / 20 m ²
500x500	100	60,00/ 1 P. / 15 m ²



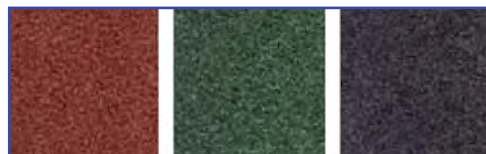
Kautschuk - Tiermatten wasserdurchlässig



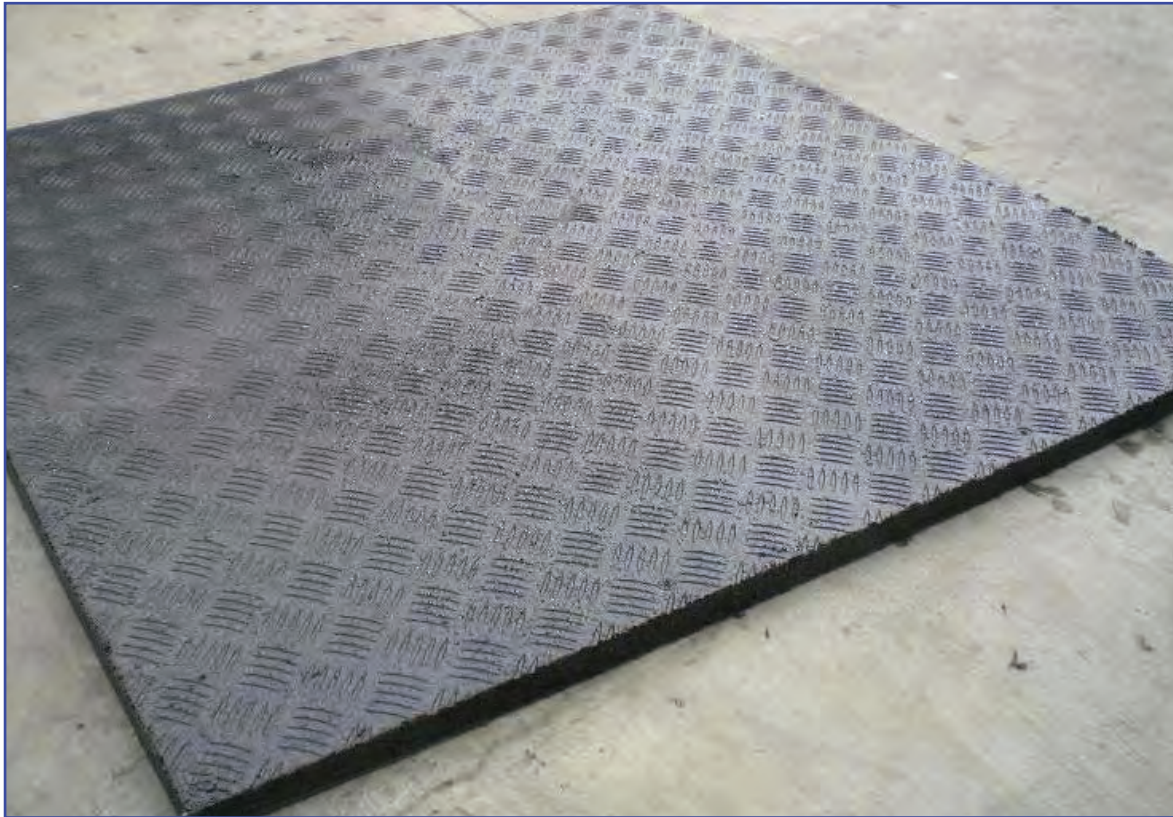
Kautschukplatten aus Gummigranulat sind seit vielen Jahren die beste Lösung wenn es auf dauerhafte Sicherheit im Tierbereich und minimalen Unterhaltsaufwand ankommt.

Kautschukplatten werden in 6 verschiedenen Stärken von 2,5 bis 7,0 cm geliefert.

Unprofilierte Gummimatte (ab 4,5 cm mit Profilierung)			
Abmessung in mm	Tiefe in mm		Gewicht in kg
1000x1000	20	ohne	18,20 / 1 P. / 50 m ²
1000x1000	30	ohne	23,50 / 1 P. / 40 m ²
1000x1000	40	ohne	25,70 / 1 P. / 35 m ²
1000x1000	45	Profiliert	26,00 / 1 P. / 35 m ²
1000x1000	60	Profiliert	36,00 / 1 P. / 25 m ²
1000x1000	70	Profiliert	42,50 / 1 P. / 25 m ²



Kautschuk - Tiermatten



Kautschuk – Tiermatten

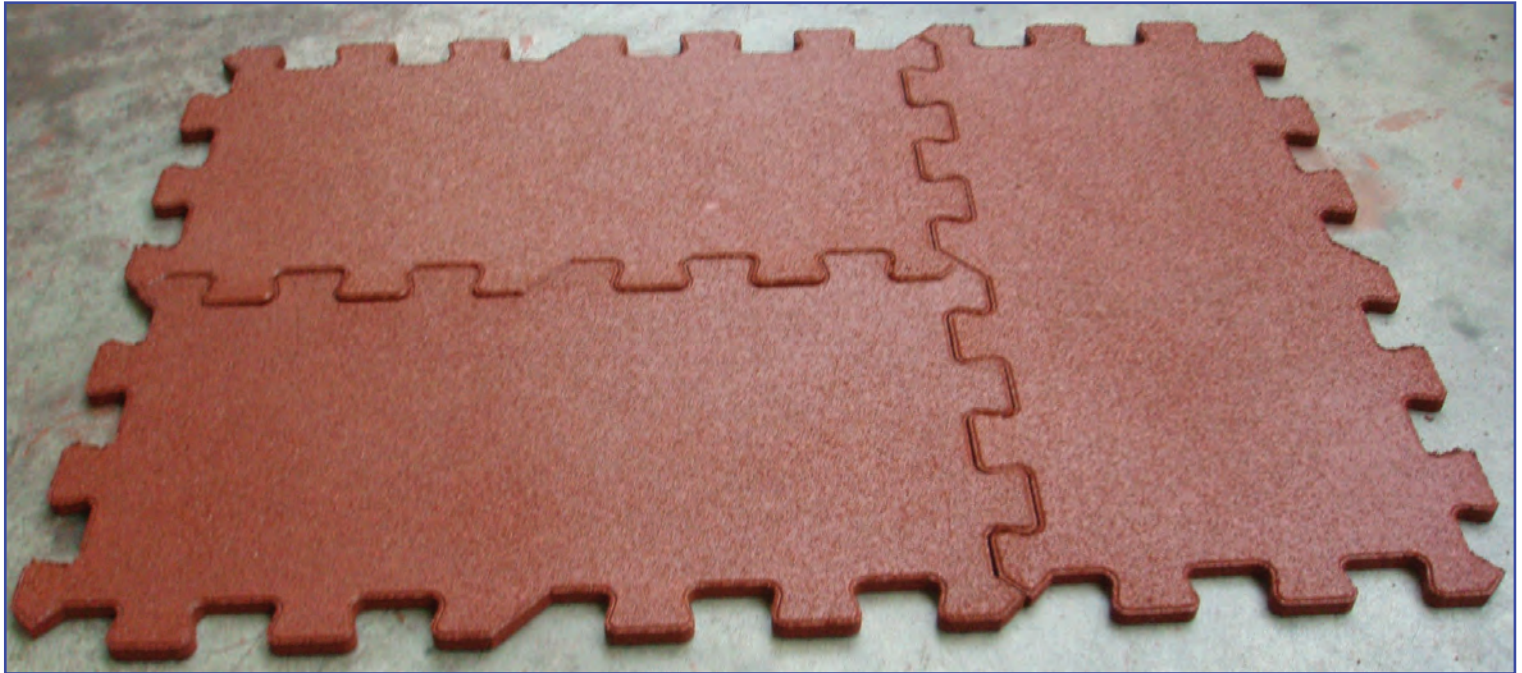
Unprofilierte Kautschukgranulatmatten besonders für Boxen, Laufgang geeignet. Durch ihre besondere Oberfläche wirkt diese Matte rutschhemmend und ist fast Wasserundurchlässig. Eine Eigenschaft von Kautschuk ist das er weich, schalldämmend und isolierend wirkt was zu einem besseren Wohlbefinden des Pferdes führt.

Außerdem lässt sich der Einstreuaufwand (und somit auch der Mistanfall) erheblich reduzieren. Auf Gummimatten sollte grundsätzlich gut saugendes Einstreumaterial verwendet werden.

Unprofilierte Tiermatte (spez. Pressung von ca. 60 Shore)		
Abmessung in mm	Tiefe in mm	Gewicht in kg
1000x1000	20	21,00
1000x1000	30	31,50
1000x1000	40	42,00



Puzzle - Tiermatte



Profilierte Puzzlematte geeignet für Offenställe, Paddock, Waschplätze usw. Wobei sie für ihre rutschhemmende Oberfläche geschätzt wird. Weist gute Wärmeisolierungs- und Antivibrationseigenschaften auf. Einen großen Vorteil bietet das Puzzle Verbundsystem, das zu ihren vielseitigen Einsatzmöglichkeiten beiträgt.

Diese Matte steht in folgenden Höhen zur Verfügung (siehe Tabelle)

unprofilierte Gummimatte ab 4,0 cm mit Profilierung		
Abmessung in mm	Tiefe in mm	Gewicht in kg
500x1000	20	17,30
500x1000	40	25,90
500x1000	60	38,00

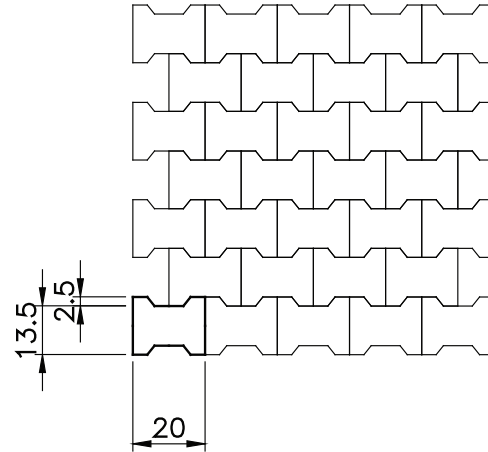
Farben:



Profilierung:



Kautschukpflaster Doppel - T



Der widerstandsfähige Aussenbelag auf wasserdurchlässigem Untergrund – rutschfest – wasserdurchlässig – schalldämmend – attraktiv – frostbeständig – pflegeleicht – partiell austauschbar.

Einsatzbereiche

- Paddock
- Führanlage
- Waschplatz
- Vorplatz



Spezifikation

Abmessungen:	20/13,5/4,3 cm (36 Stk./m ²)
Farben:	rotbraun, grün, anthrazit
Material:	Gummigranulat (Granulat-Faser-Gemisch)
Härte:	70-75 Shore A
Gewicht:	1,0 kg/Stk. bzw. 36 kg/m ²
Oberseite:	glatt, Kanten gefast
Unterseite:	glatt
Bearbeitung:	Stich- oder Bandsäge



Verlegung

Pflasterverlegung auf Splitt, Rand fixiert durch Randstein, Holzbalken oder Betonfatsche. Anfänger werden durch Längs- bzw. Querschnitt hergestellt.



L- Steinpflaster / Altstadt-pflaster



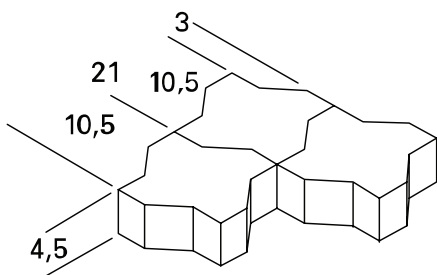
Das L- Stein Pflaster - rutschfest - weich - leicht zu reinigen - wasserdurchlässig

Spezifikation

Abmessungen:	siehe Bild links (in cm)
Farbe:	rotbraun
Gewicht:	ca. 29,7kg /m ²
Material:	Gummigranulat (Granulat - Faser - Gemisch)
Oberseite:	glatt, Kanten gefast
Bearbeitung:	Teppichmesser, Kreis- oder Stichsäge

Verlegung

Pflasterverlegung auf Split, Rand fixiert durch Randstein, Holzbalken oder Betonfatsche. Anfänger werden durch Längs- bzw. Querschnitt hergestellt. Es werden 28 Stk./ m² benötigt.



Tech. Daten:

Palette: 30 m²
Gewicht: 32 kg / m²
Abmaße: 50*50*4,5 cm
Kautschukgranulat

Das DL1- Altstadt-pflaster bietet die Möglichkeit der altstadtgerechten Gestaltung, beispielsweise in Paddocks oder Vorplätzen. Durch seine problemlose Verlegung auf variablen Untergründen und aufgrund der Tatsache, dass es keine Grundlage für einen Bewuchs im Fugenbereich bietet, ist es ein idealer Bodenbelag. Um einen realistisch rustikalen Charakter zu erhalten, empfehlen wir eine Absandung nach dem Einbau.



Kautschukgranulat - Tierbereich

Allgemeines

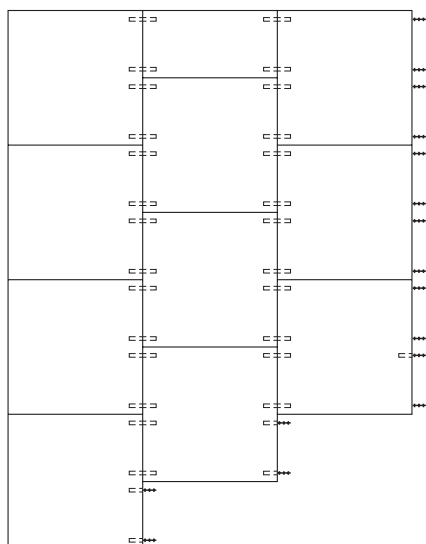
Rutschfestigkeit ist der wichtigste Faktor jeder Planung von Flächen im Tierbereich. Nur dort wo eine Kautschukplatte liegt, ist zu jeder Jahreszeit und Witterung die entsprechende Sicherheit gegeben. Und das auf viele Jahre und ohne besondere Wartung.

Das Entwässerungssystem ermöglicht einen raschen Wasserabfluss. Die Oberfläche trocknet sehr schnell ab und bleibt immer rutschfest.

Verlegung

Platten aus Kautschuk werden lose auf den Untergrund im Halbverbund verlegt, gesichert durch ein neuartiges Stecksystem, sodass die Platten unverrückbar festliegen. Eine Verklebung ist nicht erforderlich.

Kautschukmatten 50*50 cm



Verlegen im Halbverbund.
Jede 2. Plattenreihe wird mit einer Platte 50cm begonnen.

Das Produkt

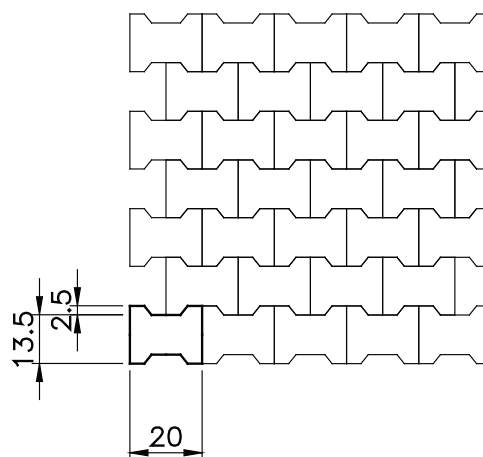
- aus sortenreinem Recyclingkautschuk
- mit Drainage und Steckverbindern
- wasserdurchlässig

Kosten

Im Kostenvergleich schneiden Kautschukplatten zu herkömmlichen Lösungen sehr gut ab. Die Anschaffungskosten sind zwar höher, sie amortisieren sich jedoch sehr schnell durch Einsparungen bei der Wartung.

Herkömmliche Böden verursachen einen ständigen Wartungsaufwand, wenn sie den Sicherheitsanforderungen genügen sollen. Hinzu kommt der Aufwand für den aus hygienischen Gründen notwendigen Austausch.

Kautschukpflaster Doppel - T



Verlegung von Doppel - T Kautschukpflaster.



Dienstleistung, Logistik und Handel GmbH & CoKG

Höhenweg 36a / A-8044 Graz / Weintzen

Zentrale: fon: +43 (3132) 21586 fax: DW- 4 Mobil: +43 (664) 39 42 108

Verchaterung: Segel - Motorboote - Segeltörns

E-Mail: office@dl1.at * www.dl1.at